

ó
ø
ó 2016

ó 2016

., 249- . . , 58018,
.(037) 58-15-60,
E-mail: gus@cv.ukrstat.gov.ua
Web: www.cv.ukrstat.gov.ua

: ..
..

, ,
. ,
. ,
.

(ó) ó
(0; 0,0) ó , ,
() ó

()

10
 , (ó ,) ó .. 115,9 .
 , 2,1% , , ø ó 2015 .
 , , ø ó .

ó .. 14,0 .
 , 16,3 . (12,1% 14,1%
).

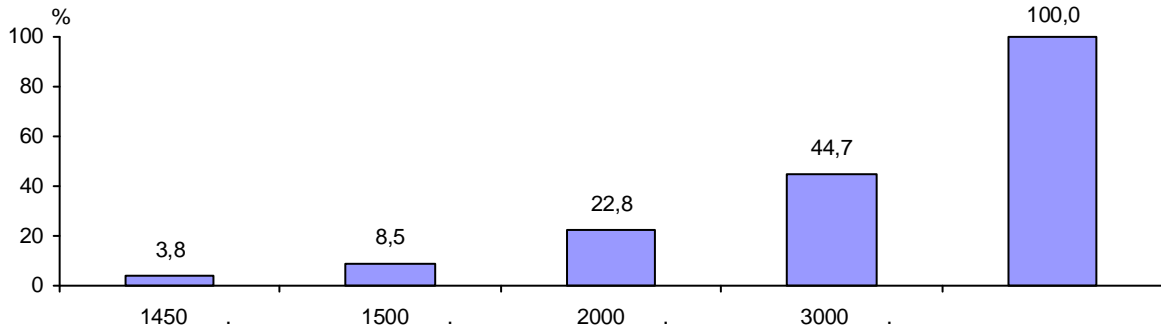
ó .. 3538 .
 ó 2015 . 27,2%.
 (5356 .) , ø
 (4708 .), ó
 (1981 .).

()
 62,9%, (, ,)
 ,) ó 32,5%, , ,
 () ó 4,6%. , ,

112,2 . ,
 50,0% , (1450 .) 4,3 .
 3,8%. :

(10,8%),
 (8,0%), (7,9%)
 (7,2%).

2016
()



81,3

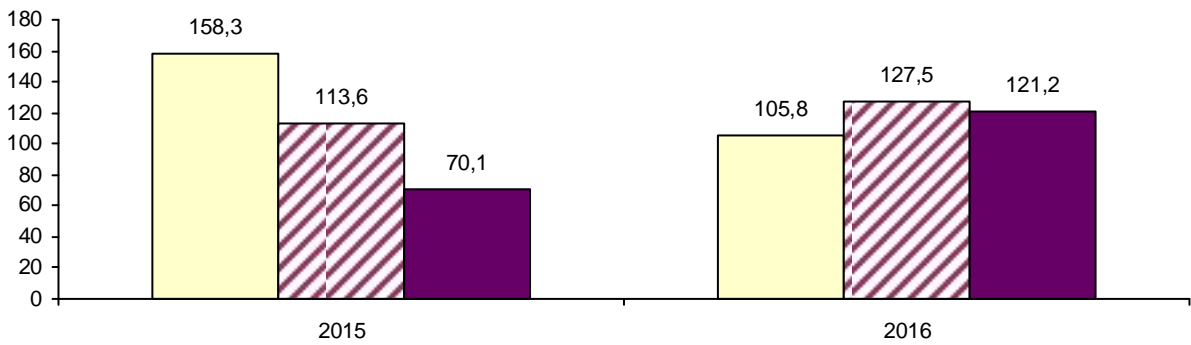
0,7%

ó 5,5%.

112,8%,
ó

2015 . ó 121,2%.
ó 2015
108,4%.

(%)



ó 2016

		% ó 2015 .		-
	115940	97,9	4205	3288
	6344	90,9	140	643
	3240	92,6	130	337
	15548	98,4	224	380
	2840	99,1	196	55
	7957	101,9	295	43
	6897	108,1	153	129
	775	109,0	17	76
	1609	87,5	34	36
	1362	79,0	12	488
	1582	75,8	30	156
	1547	94,2	66	77
	1136	108,9	102	263
	15548	117,1	123	340
	2840	94,5	1577	163
	7957	98,5	834	382
	6897	88,6	371	33
	775	85,6	31	24

(.6-25)

ó 2016

		% ó 2015 .		-
	15548	98,4	224	380
ø	184	99,5	1	4
ø	ó	ó	ó	ó
	9752	99,2	177	219
,	2277	90,8	43	95
,				
,	1731	106,3	9	35
,				
	1086	122,9	25	ó
	ó	ó	ó	ó
	155	95,7	6	1
	13	92,9	1	ó
,				
	1694	95,0	22	19
;				
,	490	97,0	17	20
ø				
,	521	103,4	36	6
	ó	ó	ó	ó
,				
	770	83,9	4	36
,				
	17	113,3	ó	ó
,				
	998	111,1	14	7
,				
	4224	97,4	24	121
;				
,	1388	95,8	22	36

6 2016

	,	, %
	115940	100,0
.	63362	54,7
.	2517	2,2
	5460	4,7
	2477	2,1
	5029	4,3
	4003	3,5
	2780	2,4
	5856	5,1
	6248	5,4
	3304	2,8
	3375	2,9
	7130	6,1
	4399	3,8

6 2016

				%		
	3571	3677	4141	100,0	100,0	100,0
	3857	3808	3906	108,0	103,5	94,3
	2786	2754	2939	78,0	74,9	71,0
	4180	4077	4475	117,1	110,9	108,1
	3949	3735	4027	110,6	101,6	97,2
	3922	3981	3995	109,8	108,3	96,5
	3290	3421	3378	92,1	93,0	81,6
	2030	1986	2226	56,8	54,0	53,8
	3634	3708	3839	101,8	100,8	92,7
	5846	5896	5882	163,7	160,3	142,0
	3103	3353	3701	86,9	91,2	89,4
	3610	3514	3641	101,1	95,6	87,9
	2655	2903	3018	74,4	78,9	72,9
	5131	4720	5780	143,7	128,4	139,6
	3311	3628	4607	92,7	98,7	111,3
	2760	3039	3123	77,3	82,7	75,4
	2717	2935	3290	76,1	79,8	79,4
	2485	2447	2559	69,6	66,5	61,8

ó 2016

	ó				
	ó				
	.	%		.	%
-			-		
	2015 .			2015 .	
	3538	127,2	100,0	26,10	122,3
,					
	3764	127,4	106,4	26,52	124,4
	2646	108,6	74,8	18,93	110,4
	3966	127,3	112,1	27,75	121,5
	3775	126,3	106,7	27,83	119,1
;					
	3818	143,7	107,9	25,82	137,8
,					
ø	3236	126,5	91,5	23,85	118,3
	1981	105,1	56,0	14,02	86,2
	3660	129,4	103,5	24,95	126,8
	5356	115,5	151,4	36,70	113,2
	3589	126,1	101,4	24,99	123,1
,					
	3282	122,9	92,8	23,71	121,6
	2695	122,4	76,2	18,31	106,9
;					
ø	4708	137,7	133,1	32,59	133,4
	3478	124,2	98,3	29,23	120,0
ø					
	2796	120,7	79,0	19,88	118,0
,					
	2780	124,4	78,6	19,84	119,6
	2471	167,1	69,9	17,12	126,0

ó 2016

	ó				
	ó				
	.	%		.	% ó
		ó			
	2015 .			2015 .	
	3966	127,3	112,1	27,75	121,5
ø	4212	120,9	119,1	30,66	119,7
ø	ó 3437	ó 129,6	ó 97,2	ó 24,54	ó 122,6
,	3734	135,6	105,6	26,42	133,5
,					
,	3679	117,3	104,0	25,65	109,5
,					
	2184	137,0	61,7	14,67	124,7
ó	ó 4138	ó 122,3	ó 117,0	ó 31,95	ó 116,8
	2542	148,4	71,9	22,25	115,3
,					
	2712	128,5	76,7	19,94	123,6
,					
,	4201	154,0	118,7	30,75	143,6
ø					
,	4667	117,4	131,9	31,19	110,2
ó	ó 4355	ó 139,9	ó 123,1	ó 34,61	ó 122,6
,					
,	3813	163,6	107,8	27,71	102,5
,					
,	3102	138,1	87,7	22,47	136,8
,					
,	5387	125,0	152,3	36,44	120,4
;					
,	3327	126,0	94,0	22,32	122,7

	ó 2014 .	ó 2015 .	2016 .	
			ó .	% ó 2015 .
	2475	2781	3538	127,2
.	2589	2951	3786	128,3
.	3395	3826	5740	150,0
	2570	2814	3261	115,9
	2248	2558	3470	135,6
	2191	2604	2992	114,9
	2206	2300	3063	133,2
	2228	2273	3037	133,6
	2123	2317	2874	124,0
	2149	2204	2748	124,7
	2699	2986	3585	120,0
	2719	2959	3078	104,0
	2288	2697	3394	125,9
	2286	2342	3007	128,4

6 2016

		, %			%
	2460857,5	62,9	32,5	4,6	6,2
	143268,9	75,1	22,8	2,1	6,5
	51433,9	86,8	12,6	0,6	5,5
	369978,4	66,0	30,9	3,1	5,7
	64334,4	69,7	28,6	1,7	8,1
	182287,4	70,4	29,1	0,5	4,1
	133932,5	62,0	35,6	2,4	6,3
	9213,8	86,1	13,9	6	3,2
	35336,5	76,3	20,5	3,2	5,3
	43769,8	57,1	40,0	2,9	6,1
	34065,2	60,4	28,9	10,7	6,4
	30463,5	63,5	33,9	2,6	5,0
	18367,6	74,7	22,1	3,2	5,9
	287000,6	42,8	49,3	7,9	7,1
	683852,1	61,1	32,0	6,9	6,9
	364663,5	66,6	29,7	3,7	6,3
	53384,7	70,6	25,5	3,9	4,2
	6938,6	80,7	18,1	1,2	1,8

ó 2016

		, %			-
		-	-	-	-
		-	-	-	, %
	369978,4	66,0	30,9	3,1	5,7
ø	4649,9	54,5	44,1	1,4	10,6
ø	201098,7	71,0	26,6	2,4	5,2
,	51017,8	61,1	36,7	2,2	7,0
,	38214,6	70,0	29,8	0,2	2,7
,	14229,1	94,6	4,4	1,0	2,1
ó	3848,1	72,4	19,1	8,5	7,4
	198,3	80,7	12,4	6,9	12,5
,	27566,2	82,0	17,0	1,0	7,7
,	12350,4	44,2	55,6	0,2	1,9
ø	14590,0	86,5	10,6	2,9	3,3
ó	20118,6	55,4	32,5	12,1	6,4
,	388,9	64,6	31,0	4,4	3,8
,	18576,7	87,8	11,9	0,3	5,9
,	136524,2	58,0	37,4	4,6	6,3
;	27705,6	71,9	27,4	0,7	5,2

	, %			
	2013 .	2014 .	2015 .	2016 .
	85,0	81,8	80,8	74,0
	101,8	100,6	98,8	104,4
	103,3	101,7	94,8	104,9
	102,4	97,6	87,7	99,3
	100,7	99,4	102,5	102,6
	111,2	111,7	112,0	112,8
	98,8	96,1	97,7	
	97,8	89,5	95,0	
	96,8	98,6	101,3	
	99,1	98,9	111,4	
	102,1	99,0	98,6	
	112,5	110,5	120,0	
	108,8	104,9	82,3	86,5
	110,2	103,6	80,9	91,3
	108,5	102,0	75,5	101,0
	110,5	97,3	67,8	114,3
	105,5	96,0	69,9	116,3
	108,4	96,5	70,1	121,2
	106,6	93,9	71,2	
	110,0	85,9	75,6	
	107,6	87,5	77,6	
	104,6	87,4	87,4	
	106,9	84,8	87,0	
	109,0	83,3	94,5	
ó	109,5	104,3	81,6	88,9
ó	109,2	103,5	79,5	92,8
ó	109,5	101,9	76,6	97,5
ó	108,6	100,7	75,3	105,8
ó	108,6	99,9	74,4	108,4
ó	108,3	98,9	73,9	
ó	108,5	97,2	74,1	
ó	108,4	96,1	74,5	
ó	108,0	95,2	75,7	
ó	107,9	94,3	76,6	
ó	108,0	93,2	78,1	

2016 1,2

			, %
			ó 2016 .
	2016 .	2015 .	ó 2015 .
	107,2	117,3	106,1
	109,3	121,8	107,8
	112,9	119,5	106,6
	103,6	111,2	99,5
	100,5	108,8	100,6
	112,0	122,2	107,0
	112,0	121,5	109,5
	106,6	113,7	105,3
-	111,4	120,2	106,5
	110,3	121,8	110,3
	107,7	117,0	104,8
	102,0	130,5	113,8
	110,7	122,3	108,1
	107,8	116,9	104,3
	111,4	119,5	106,6
	104,4	111,1	102,1
	109,5	113,7	103,6
	105,8	112,0	101,7
	110,7	118,8	106,6
	106,8	113,6	104,6
	109,2	121,6	110,8
	111,1	117,1	103,7
	111,0	120,6	105,9
	112,8	121,2	108,4
	110,0	116,1	105,1
.	106,1	120,1	112,4

2016

	50%	2016				
		1450,00	1450,01	2000,01	5000,01	10000,01
2016 ..	112204	3,8	19,0	54,0	18,8	4,4
6350	3,3	21,3	52,7	20,1	2,6	
3323	5,5	35,5	51,2	6,6	1,2	
15183	4,0	16,8	50,6	23,9	4,7	
2772	1,1	21,5	55,0	17,9	4,5	
7640	5,8	28,8	49,0	12,8	3,6	
6695	5,5	24,6	55,4	13,3	1,2	
891	7,2	50,3	39,0	2,9	0,6	
1549	5,8	12,1	64,8	13,5	3,8	
1333	1,5	3,5	48,1	37,4	9,5	
1553	10,8	13,9	52,9	20,7	1,7	
1469	3,7	27,6	54,0	11,0	3,7	
1095	8,0	31,3	49,1	10,5	1,1	
9541	2,3	5,5	49,1	34,1	9,0	
31657	2,3	14,6	53,5	22,9	6,7	
20908	5,0	25,6	59,9	8,4	1,1	
3106	3,5	21,1	62,8	11,5	1,1	
462	7,9	39,8	46,5	5,8	6	

,

2016

	100% 2016 ..	,		
			(1450 .)	
			%	
				-
	81346	589	0,7	0,5
,				
	5176	103	2,0	1,6
	2788	103	3,7	3,1
	11499	165	1,4	1,1
	1979	7	0,4	0,2
;				
	6343	68	1,1	0,9
,				
,				
	3644	12	0,3	0,2
	707	6	6	6
	1120	62	5,5	3,9
	866	1	0,1	0,1
	1038	15	1,4	0,9
,				
	1086	6	0,6	0,4
	867	16	1,8	1,4
;				
	6956	4	0,1	0,0
	20860	52	0,2	0,2
,				
	16544	75	0,5	0,3
,				
	2302	3	0,1	0,1
	359	6	6	6

ó 2016

	-				%		
			-	-		-	-
	14020	16319	13106	2601	12,1	14,1	2,2
	1361	959	891	62	21,5	15,1	1,0
	962	685	626	59	29,7	21,1	1,8
	2661	2573	2469	11	17,1	16,5	0,1
	644	586	581	5	22,7	20,6	0,2
	2462	2504	2425	6	30,9	31,5	6
	660	631	467	2	9,6	9,1	0,0
	514	372	239	6	66,3	48,0	6
	81	145	122	17	5,0	9,0	1,1
	248	226	180	23	18,2	16,6	1,7
	303	170	138	6	19,2	10,7	6
	110	139	122	6	7,1	9,0	0,4
	249	248	248	6	21,9	21,8	6
	919	1378	813	536	9,0	13,6	5,3
	2423	4403	2700	1674	7,4	13,4	5,1
	1062	1709	1443	259	4,9	7,9	1,2
	290	249	241	6	9,1	7,8	0,2
	33	27	27	6	7,1	5,8	6

ó 2016

	,	,	%	
	2661	2573	17,1	16,5
ø	50	10	27,2	5,4
ø	ó 2266	ó 1750	ó 23,2	ó 17,9
,	229	277	10,1	12,2
,	325	360	18,8	20,8
,	502	492	46,2	45,3
	ó	ó	ó	ó
	4	2	2,6	1,3
	ó	1	ó	7,7
,	881	346	52,0	20,4
,	96	63	19,6	12,9
ø	24	15	4,6	2,9
	ó	ó	ó	ó
,	25	50	3,2	6,5
,	ó	1	ó	5,9
,	180	143	18,0	14,3
,	229	673	5,4	15,9
;	116	140	8,4	10,1

ó 2016

	,	,	%	
	14020	16319	12,1	14,1
.	7103	8527	11,2	13,5
.	243	308	9,7	12,2
	435	432	8,0	7,9
	138	234	5,6	9,4
	993	1107	19,7	22,0
	799	553	20,0	13,8
	268	252	9,6	9,1
	841	508	14,4	8,7
	946	1141	15,1	18,3
	322	354	9,7	10,7
	620	854	18,4	25,3
	956	926	13,4	13,0
	356	1123	8,1	25,5

ó 2016

	,		
			%
	14020	602	4,3
, ,			
	1361	23	1,7
	962	10	1,0
	2661	25	0,9
	644	73	11,3
;			
	2462	52	2,1
, ,			
	660	22	3,3
	514	215	41,8
	81	8	9,9
	248	30	12,1
	303	6	6
,			
	110	24	21,8
	249	20	8,0
;			
,	919	31	3,4
	2423	4	0,2
,			
	1062	72	6,8
, ,			
	290	3	1,0
	33	6	6

ó 2016

	-	(()
	813	2	8
	852	7	5
	839	11	6
	858	4	27
	814	24	44
	887	5	2
	814	2	29
	848	6	31
	880	6	6
	876	6	6
	862	6	32
	830	4	29
	883	15	1
	867	6	6
	714	6	6
	844	6	6
	841	6	2
	866	6	6

ó 2016

		-	()
			()
		858	4	27
ø		824	12	134
	ø	ó	ó	ó
		840	7	38
		848	2	41
		861	17	27
		893	4	29
		ó	ó	ó
		777	ó	10
		686	34	223
		816	4	15
		820	9	38
	ø	898	14	4
		ó	ó	ó
		755	2	144
		826	9	ó
		828	7	38
		887	ó	3
		894	ó	7

’
’
ó 2016

	()		()	
		%		%
	1844	1,6	5775	5,0
’	282	4,4	166	2,6
’	156	4,8	137	4,2
’	812	5,2	2206	14,2
’	237	8,3	491	17,3
;	95	1,2	114	1,4
’	55	0,8	2269	32,9
’	ó	ó	79	10,2
’	ó	ó	ó	ó
’	ó	ó	ó	ó
’	7	0,4	65	4,1
’	120	7,8	181	11,7
’	144	12,7	60	5,3
;	13	0,1	ó	ó
’	32	0,1	81	0,2
’	47	0,2	47	0,2
’	ó	ó	16	0,5
’	ó	ó	16	1,7

, ,
ó 2016

	()		()	
		%		%
	812	5,2	2206	14,2
ø	11	6,0	47	25,5
ø	790	8,1	1928	19,8
,	70	3,1	468	20,6
, , -	114	6,6	136	7,9
,	49	4,5	185	17,0
	ó	ó	ó	ó
	ó	ó	10	6,5
	5	38,5	13	100,0
-	96	5,7	316	18,7
,	89	18,2	83	16,9
ø	75	14,4	16	3,1
	ó	ó	ó	ó
,	55	7,1	549	71,3
,	2	11,8	ó	ó
,	235	23,5	152	15,2
,	ó	ó	200	4,7
;	11	0,8	31	2,2

2016

()

		2016	2016	2016	2016 .	2015 .
		103,9	100,1	99,7	105,5	141,6
		100,2	100,3	99,4	100,7	137,2
		100,1	100,2	99,3	100,3	136,7
		101,5	99,9	100,5	104,1	144,8
		99,5	99,9	100,2	100,4	151,9
		99,8	100,6	99,3	101,1	146,0
∅	∅	99,2	101,4	100,4	100,0	112,2
		98,9	100,7	99,9	102,5	149,4
	,	98,6	101,3	99,7	92,6	114,9
		100,3	101,1	100,0	106,1	117,3
	∅ ()	102,6	99,4	98,3	107,1	119,7
		85,6	108,5	98,6	52,9	108,7
		101,1	100,9	100,8	106,4	145,2
		101,8	101,3	99,9	108,0	116,9
		100,9	100,9	101,7	107,2	171,7
		99,4	106,7	96,0	107,3	171,0
		100,6	90,7	91,1	85,3	196,6
		99,1	98,4	98,4	95,1	125,3
		101,5	101,0	100,4	105,1	147,9
	,	101,9	103,4	100,6	106,3	114,3
		100,9	103,1	100,1	108,0	114,8
		102,8	103,6	101,1	104,5	113,9
		100,2	99,1	98,9	104,1	117,8
		100,2	98,8	99,0	104,7	118,6
		100,2	99,6	98,8	103,6	117,9
,	,	126,2	97,4	100,0	127,6	265,9
()		100,0	100,0	100,0	100,0	100,0
		100,3	100,0	99,9	101,5	118,2
		100,0	100,0	100,0	104,1	110,6
		100,0	100,0	100,0	106,6	106,7
		100,0	100,0	100,0	125,2	133,5
		152,3	95,7	100,0	145,8	553,4
	,	100,0	100,0	100,0	100,0	100,0

	2016	2016	2016	2016 .	2015 .
'	100,0	99,9	100,4	102,4	132,4
'	100,5	100,1	100,2	103,4	128,1
	98,5	100,0	100,0	100,5	144,6
	100,6	99,6	100,2	102,5	131,5
Ø	101,6	100,6	100,2	105,2	124,6
'	102,0	100,6	100,1	106,4	129,7
	100,8	101,0	100,5	103,3	115,1
	103,1	103,2	101,5	108,1	120,1
	100,2	99,9	97,2	101,4	114,3
	106,1	106,3	102,8	115,1	120,8
	100,0	100,0	100,1	100,6	130,0
	100,6	99,4	101,7	107,0	121,2
	100,0	100,0	100,0	100,2	131,8
Ø	100,7	99,7	99,9	100,4	101,1
	99,4	98,8	99,7	100,3	122,6
'	98,0	98,9	99,9	99,6	116,2
	100,9	100,0	100,0	100,9	114,9
'	100,2	100,01	100,0	101,11	129,8
	100,0	104,5	100,0	105,3	103,2
	100,0	122,7	100,0	125,5	118,1
	100,0	100,0	100,0	102,9	102,6
	100,0	100,0	100,0	100,0	100,0
	100,4	100,7	100,3	104,0	112,9
	100,2	100,6	100,6	101,1	130,1

1- ()" "(ó), 1- ().

()
2010

50
10 49 (ó

10

10

ó

" ' " ' "

,

.

,

,

.

,

,

,

.

- ,

·

, () ()

, , .

,

·

· ,

; , ;

;

;

;

-

() ,

() ()

()

.

,

.

"

ó 2016

"

	-	(SE),	(CV), %
	115940	2,1	1,8
	6344	0,3	5,5
	15548	0,7	4,2
	2840	0,3	10,9
	7957	0,5	5,9
	6897	0,5	7,8
	775	0,1	11,6
	1609	0,2	13,3
	1362	0,1	10,0
	1582	0,2	10,5
	1547	0,2	10,3
	1136	0,1	13,0
	15548	1,2	11,3
	2840	1,4	4,2
	7957	0,6	2,9
	6897	0,2	5,5
	775	0,0	9,2

"

ó 2016

"

	-	(SE),	(CV), %
	115940	2,1	1,8
.	63362	0,8	1,22
.	2517	0,2	6,94
	5460	0,2	3,61
	2477	0,0	1,96
	5029	0,1	2,23
	4003	0,3	7,37
	2780	0,2	7,75
	5856	0,1	2,10
	6248	0,3	4,30
	3304	0,4	11,47
	3375	0,1	1,80
	7130	0,2	2,34
	4399	0,3	7,69

"

ó 2016

"

	-	(SE),	(CV), %
	,	.	
	3538	37,6	1,1
	3764	90,86	2,4
	3966	73,48	1,9
	3775	204,53	5,4
	3818	364,16	9,5
	3236	115,51	3,6
	1981	268,03	13,5
	3660	183,56	5,0
	5356	100,40	1,9
	3589	174,52	4,9
	3282	432,37	13,2
	2695	131,16	4,9
	4708	164,27	3,5
	3478	44,79	1,3
	2796	19,03	0,7
	2780	49,72	1,8
	2471	234,76	9,5

"

ó 2016

"

	-	(SE),	(CV), %
	3538	37,6	1,1
.	3786	36,5	0,96
.	5740	438,9	7,65
	3261	52,4	1,61
	3470	7,5	0,22
	2992	59,3	1,98
	3063	83,3	2,72
	3037	62,3	2,05
	2874	35,0	1,22
	2748	79,9	2,91
	3585	109,6	3,06
	3078	32,0	1,04
	3394	63,2	1,86
	3007	105,0	33,49

()í í í í í í í í . 3
 2016 í í í í í í í í ..í í í í í í í í í í í í í í í í .. 5
 ó 2016 ..í í í í í í í í í í í í í í .. 6
 2016 í ..í . 7
 ó 2016 í í í í í í í í í í í ... 8
 ó 2016 í í í í í í í í í í í í í í í í 9
 ó 2016 í í í í í í í í í í .. 10
 11
 ó 2016 í í í í í í í í í í í í í í í í 12
 ó 2016 í í í í í í í í í . 13
 14
 2016 15
 2016 í í 16
 ,
 2016 í . 17
 ó 2016 í .. 18
 í . 2016 19
 ó 2016 í í í í í í í 20
 ó 2016 21
 ó 2016 í 22
 ó 2016 í í í í í í í í í í ..í í í í í í 23
 ,
 ó 2016 í í í í í í í í í í' ... 24
 ,
 2016 í' í 25
 2016 í 26
 28
 «
 ó 2016 »í í í í í í í í í í í í í í í í í í í ... 29
 «
 ó 2016 »í í í í í í í í 30
 «
 2016
 »í 31
 «
 2016
 »í 32
 í . 35

ø -
ó 2016

02.09.2016 60 84/16.

Times New Roman.

3

,249- , ,58018